

明德扬科技教育有限公司

always 练习 1

官 网: www.mdy-edu.com

淘 宝: mdy-edu.taobao.com

QQ 群: 97925396

QQ 咨询: 158063679

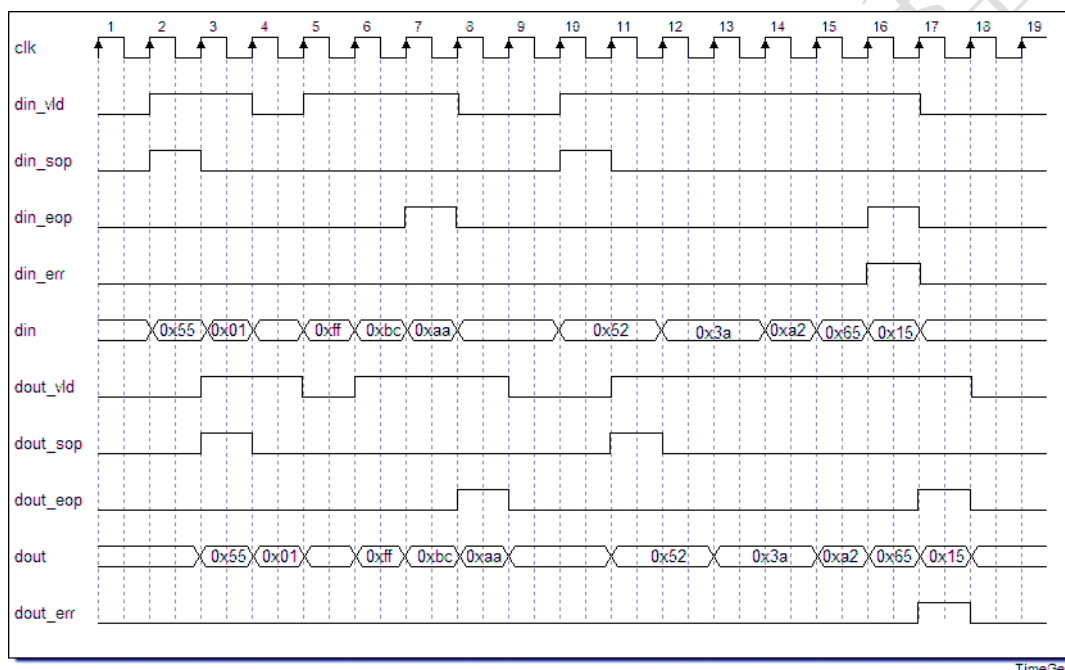
一、练习说明

设计报文检测模块。

报文检测模块功能是对输入的报文进行检测，检查 sop 和 eop 是否匹配。如果不匹配，则对报文进行处理。

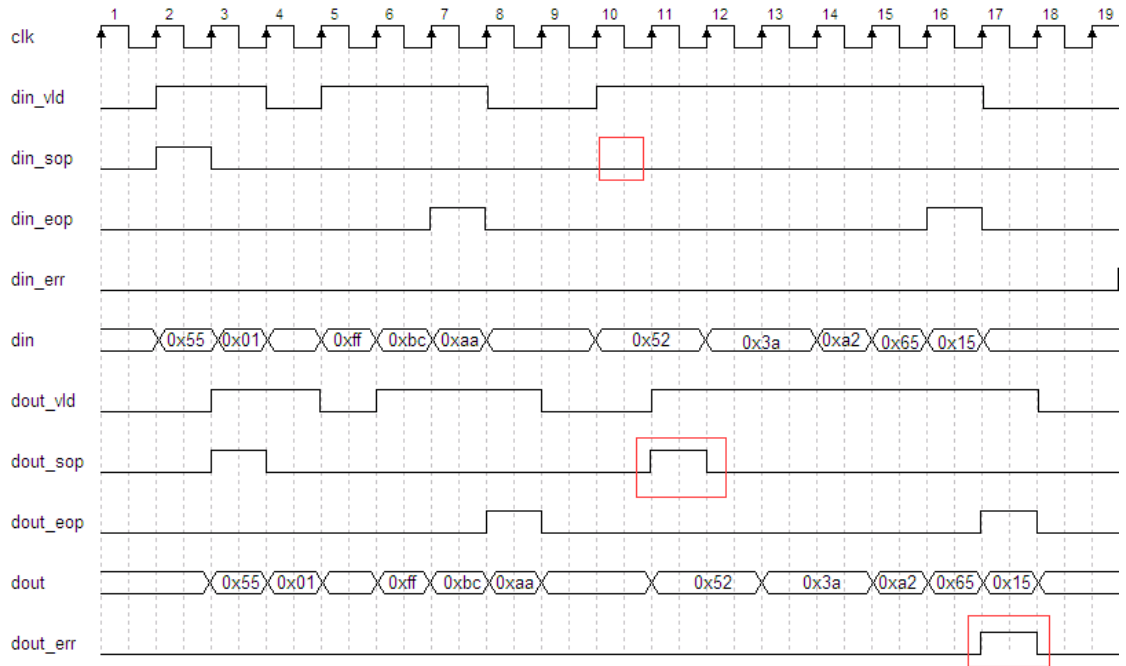
检测 sop eop 是否匹配的方法如下：

- 正常的报文，是 sop eop 先后成对出现的。
- 复位后，第一个有效数据正常是 sop，否则认为丢失了 sop。
- eop 后，第一个有效数据正常是 sop，否则认为是丢失了 sop。
- sop 之后，正常的是先遇到 eop，再遇到下一个报文的 sop。如果 sop 之后，没看到 eop，就又收到 sop，说明之前丢失了 eop。

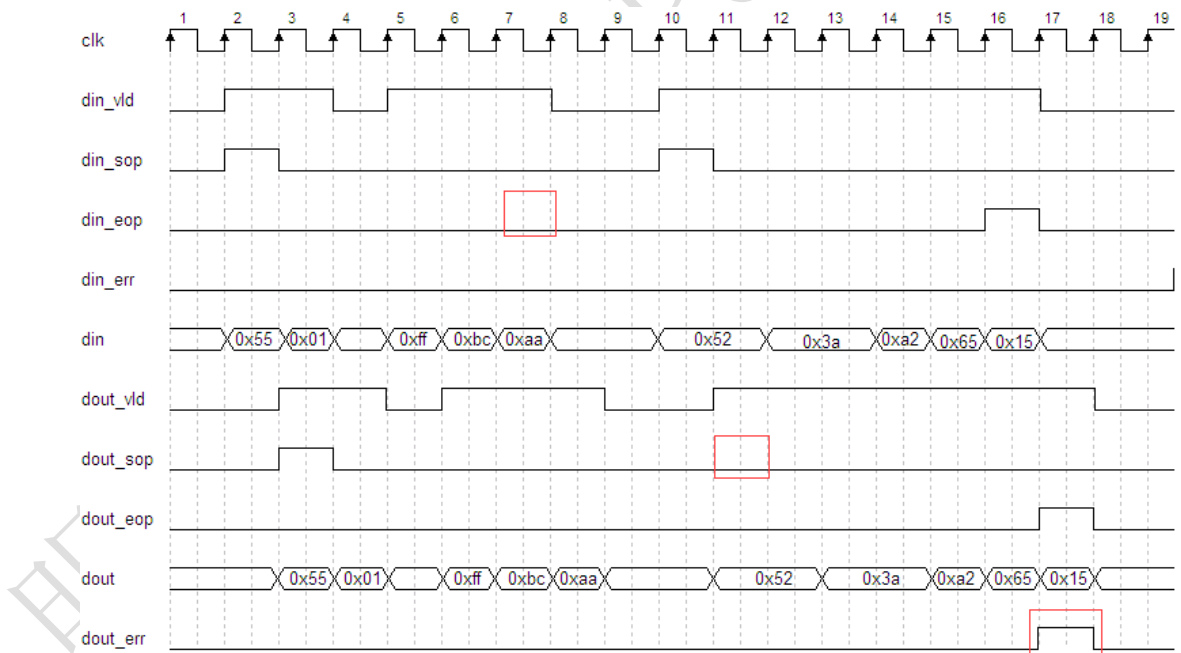


包文检测模块需要对异常包文进行检测和处理。处理方法如下：

- 如果输入丢失了 sop，则输出补 sop，并将报文标错，如下图。



- (b) 如果前一个报文丢失了 eop，则将当前报文的 sop 丢弃，并将当前报文标错。（即两个报文合二为一），如下图。



二、接口列表

信号名	I/O	位宽	说明
clk	I	1	系统工作时钟
rst_n	I	1	系统复位信号
din_sop	I	1	当 vld=1 时才有效，输入报文头指示信号
din_eop	I	1	当 vld=1 时才有效，输入报文尾指示信号

din_vld	I	1	输入数据有效标志，高电平有效
din_err	I	1	输入报文错误指示，在 eop 有效时才有效
din	I	8	输入数据总线
dout_sop	O	1	当 vld=1 时才有效，输出报文头指示信号
dout_eop	O	1	当 vld=1 时才有效，输出报文尾指示信号
dout_vld	O	1	输出数据有效标志，高电平有效
dout	O	8	输出数据总线
dout_err	O	1	输出报文错误指示，在 eop 有效时才有效

三、 练习要求

按上述要求，设计报文检测模块，并用第七章的用例对模块进行仿真，实现上述功能。